

# Jaarplan 2020 - 2023

Jade Zorggroep is een zelfstandige, flexibele en waardengedreven organisatie, die de voorwaarden schept om met name ontheemde kinderen, jongeren en slachtoffers van mensenhandel een veilige basis te bieden, opdat deze kunnen opgroeien, leren en ontwikkelen tot evenwichtige, zelfstandige wereldburgers.

Jade Zorggroep kent drie primaire waarden als uitgangspunt; respect, gelijkwaardigheid en betrouwbaarheid.

## Succes bepalende factoren (doelstellingen):

### Bewoners

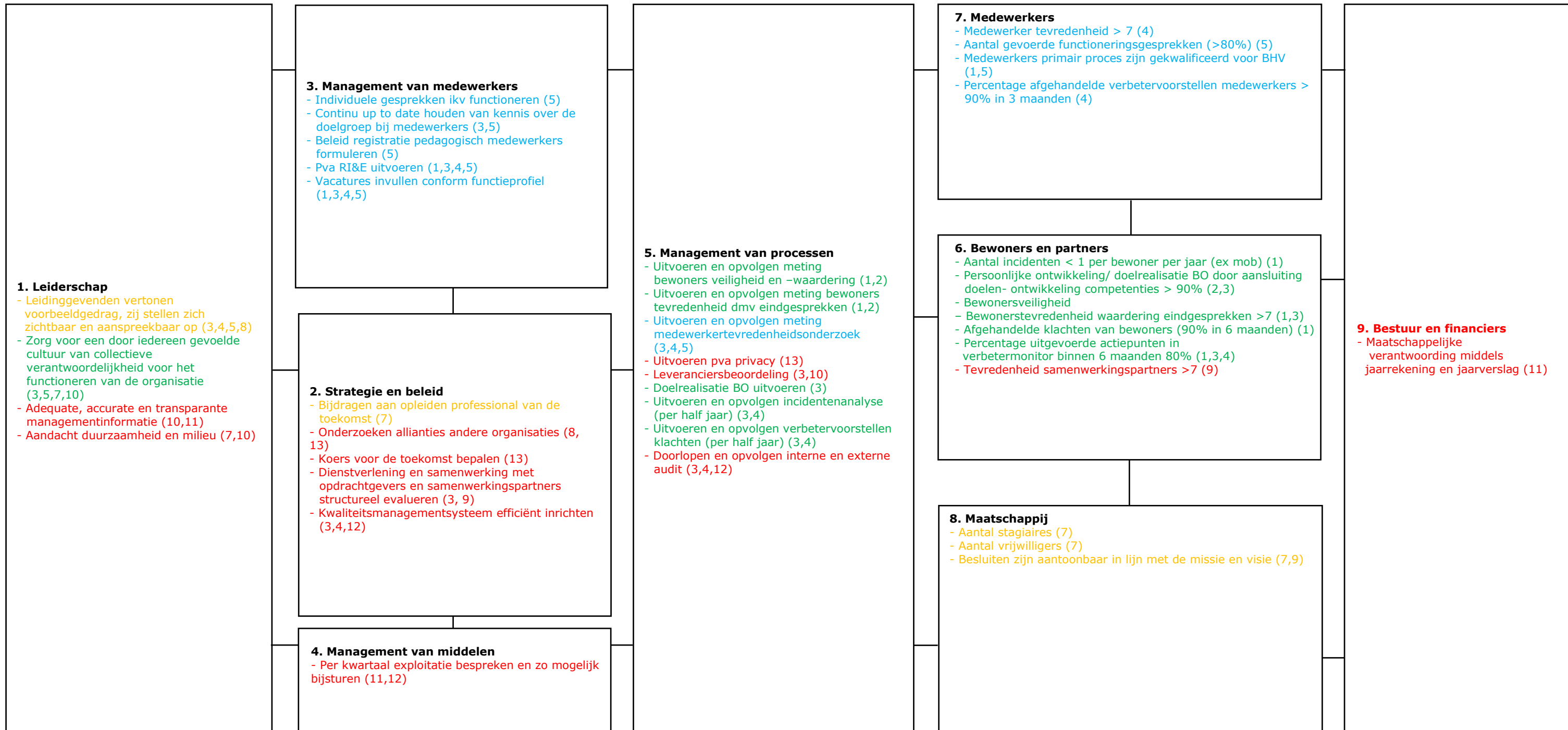
1. Hoge mate bewonersveiligheid en -waardering
2. Hoge mate doelrealisatie (pers. ontwikkeling)
3. Betrouwbaar zijn in het bieden van optimale en kwalitatief goede opvang

### Medewerkers

4. Tevreden medewerkers
5. Goed functionerende, professionele, medewerkers

### Maatschappij

7. Maatschappelijke bijdrage leveren
  8. Innovatie en verbreding dienstverlening
- ### Bestuur en financiers
9. Tevreden samenwerkingspartners
  10. Financieel op orde zijn (verspilling vermijden)
  11. Sturing op bezetting en resultaten
  12. Voldoen aan wet- en regelgeving en externe eisen
  13. Koers voor de toekomst bepalen



ORGANISATIE

Verbeteren en vernieuwen

RESULTAAT