

De Sylster Siel



LF2018



't Projekt "de Sylster Siel" is opset in 't kader fan LF2018 en bringt de dorpshistory fan Ouwe-Syl in beeld.

De kaart fan 'e Syl út 1887 is foorlopig útgangspunt. Wij binne begonnen met de Ds. Schuilingstraat (even huusnrs. 2-46).

Program:

do 12 july 19.30 u.

- ca 21.30 u. Opening Ekspo, útlek in Kerky en rondlaiding ds. Schuilingstraat.

12 july tot 9 sept.

Neffens openingstiden Lezing

Aerden Plaats.

5 aug en 2 sept.

Rondlaidings deur 't Dorp (tungelyk met streekproduktenmet)

De andere straten út die tiid komme later an bod.

Wille jim hier wat meer fan wete? Hewwe jim ferhalen, kikys, foorwerpen of andere neskierige saken over de geskiedenis fan jim straat? Graag kontakt met ôns Atelier "Nij Monicke Lând" Keuningsstreek 18 A, 9078 WC Ouwe-Syl.

Email: Sytse.Keizer@gmail.com of 0653926572

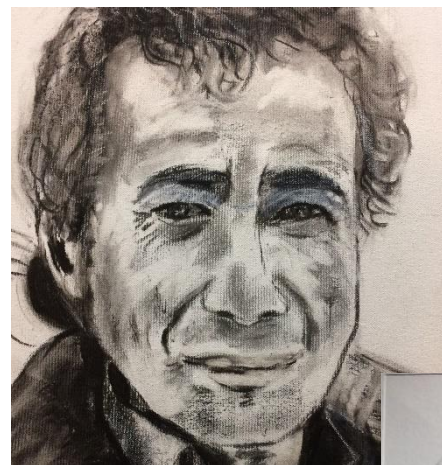
URL-site: <https://www.stipe.frl/projecten/de-sylster-siel>

Met Bildtse Groetnis,

Eddy Sikma, *straatbeelden, húzzen.*

Monique Wijffels, *petretten*

Sytse Keizer, *ondersoek - Ouwe-Syl, petretten.*



Jan de Vries /
Monique Wijffels



Ds. Schuilingstraat /
Eddy Sikma

Kaart Ouwe-Syl- 1887 / Sytse Keizer